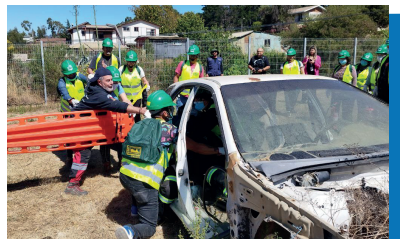




Vecinos de Laguna Verde fueron capacitados para enfrentar emergencias

En el cuartel de la 16° Compañía de Bomberos de Laguna Verde se impartió el curso CERT a una veintena de dirigentes vecinales de la localidad, una iniciativa del Área de Salud Municipal que capacita en materias referentes a prevención y control de incendios; atención pre-hospitalaria en escenarios de desastre; búsqueda y rescate superficial; apoyo psicológico en desastres y organización del equipo comunitario, entre otras.



CESFAM BARÓN: GRAN PRESENCIA Y PARTICIPACIÓN EN AVANZADA BARRIAL DE NIÑECES Y JUVENTUDES

Con gran participación se desarrolló la Avanzada Barrial de Niños y Jóvenes organizada por el CESFAM Barón. Instancia que se llevó a cabo en Liceo 1 de Niñas María Franck de Mac Dougall y se entregaron diferentes prestaciones y orientaciones sanitarias.



CESFAM BARÓN: NUEVO HUERTO DE HIERBAS MEDICINALES EN CASA COMUNITARIA

Gracias a la colaboración del equipo de Soberanía Alimentaria de la Municipalidad de Valparaíso con nuestra "Agrupación Manos Verdes" logramos construir nuestro tan anhelado huerto de hierbas medicinales, el cual se encuentra en el patio de nuestra Casita Comunitaria.



Agradecemos estos espacios de trabajo colaborativo que permiten enriquecer el trabajo comunitario y la consecución de los objetivos de Manos Verdes en relación a relevar la Medicina Ancestral de hierbas.



HORARIOS DE ATENCIÓN

- > **Atención CESFAM** Lunes a viernes de **07:30 a 20:00** hrs. y sábado de **09:00 a 13:00** hrs.
- > **SOME** Lunes a viernes de **07:30 a 20:00** hrs. y sábados de **09:00 a 13:00** hrs.
- > **OIRS** Lunes a viernes de **08:00 a 20:00** hrs. y sábados de **09:00 a 13:00** hrs.
- > **FARMACIA** Lunes a viernes de **08:00 a 20:00** hrs. y sábados de **09:00 a 13:00** hrs.
- > **Retiro de Alimentación (PACAM-PNAC)** Lunes a viernes de **08:30 a 12:30** hrs. y de **14:00 a 15:30** hrs
- > **VACUNATORIO** Lunes a Jueves **09:00 a 12:00** hrs. y **14:00 a 15:00** hrs. Viernes **09:00 a 12:00**
- > **Requisitos de inscripción (documentos)** Carnet de identidad o pasaporte y certificado de residencia o comprobante de domicilio.

Si estás interesada/o en participar con nosotras/os u obtener información, acércate a **Encargad@ de Participación y Promoción: Sebastián Segura**, correo electrónico: **ssegura@cmvalparaiso.cl**

¡Salud a precio justo!



RED SALUD POPULAR

Laboratorio Clínico

📍 Washington #32

- **Más de 130 exámenes disponibles. Toma de muestras de sangre, orina, deposiciones y más.**
- **Curaciones simples, retiro de suturas, inyecciones intramusculares.**

Centro de Salud Popular

📍 Errázuriz #1042

- **Centro Auditivo**
- **Medicina enfoque Salud Mental**
- **Medicina general**
- **Nutrición y dietética**
- **Masajes**

Centro Oftalmológico Popular

📍 Condell #1490 y Av Obispo Valdés #1421

- **Receta de lentes**
- **Compra de lentes**
- **Exámenes campo visual, Curva de Tensión Ambulatoria y más.**

Farmacias Populares

📍 Molina #468

- **Venta de medicamentos**
- **Insumos para mascotas**



www.redsaludpopular.cl



[/redsaludpopular](https://www.facebook.com/redsaludpopular)

