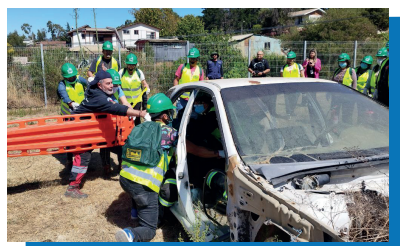




Vecinos de Laguna Verde fueron capacitados para enfrentar emergencias

En el cuartel de la 16° Compañía de Bomberos de Laguna Verde se impartió el curso CERT a una veintena de dirigentes vecinales de la localidad, una iniciativa del Área de Salud Municipal que capacita en materias referentes a prevención y control de incendios; atención pre-hospitalaria en escenarios de desastre; búsqueda y rescate superficial; apoyo psicológico en desastres y organización del equipo comunitario, entre otras.



CESFAM CORDILLERA: GRAN PRESENCIA Y PARTICIPACIÓN EN AVANZADA BARRIAL DE NIÑECES Y JUVENTUDES

Con gran participación se desarrolló la Avanzada Barrial de Niños y Jóvenes organizada por el CESFAM Cordillera. Instancia que se llevó a cabo en Colegio Nuestra Señora de la Misericordia y se entregaron diferentes prestaciones y orientaciones sanitarias.



CARNAVAL DE LA PRIMERA LLEVÓ MÚSICA Y ALEGRÍA AL CERRO CORDILLERA

El día jueves 31 de octubre se realizó el Carnaval de la Primavera por las calles del Cerro Cordillera, organizado por la Agrupación Roto Porteno, en donde tuvimos la visita de diversas agrupaciones artísticas, comparsas y batucadas. Además, se contó con música en vivo, venta de comidas y bebestibles, espacio para niños y una feria vecinal e informativa, donde pudimos participar como CESFAM Cordillera.



HORARIOS DE ATENCIÓN

- > **Atención CESFAM** Lunes a viernes de **08:00 a 17:00** hrs. Extensión horaria de **17:00 a 20:00** hrs.
- > **SOME** Lunes a viernes de **08:00 a 20:00** hrs. y sábado de **08:00 a 13:00** hrs.
- > **OIRS** Lunes a viernes de **08:00 a 20:00** hrs. y sábado de **08:00 a 13:00** hrs.
- > **FARMACIA** Lunes a viernes de **08:00 a 20:00** hrs. y sábado de **09:00 a 13:00** hrs.
- > **Retiro de Alimentación (PACAM-PNAC)** Lunes a jueves de **08:00 a 13:00** hrs. y **14:00 a 16:00** hrs. Viernes de **08:00 a 13:00** hrs y **14:00 a 15:00** hrs.
- > **Requisitos de inscripción (documentos)** Carnet de identidad o pasaporte y certificado de residencia o comprobante de domicilio.

Si estás interesada/o en participar con nosotras/os u obtener información, acércate a **Encargad@ de Participación y Promoción: Nicole Bendek**, correo electrónico **nbendek@cmvalparaiso.cl**

¡Salud a precio justo!



RED SALUD POPULAR

Laboratorio Clínico

📍 Washington #32

- **Más de 130 exámenes disponibles.**
Toma de muestras de sangre, orina, deposiciones y más.
- **Curaciones simples, retiro de suturas, inyecciones intramusculares.**

Centro de Salud Popular

📍 Errázuriz #1042

- **Centro Auditivo**
- **Medicina enfoque Salud Mental**
- **Medicina general**
- **Nutrición y dietética**
- **Masajes**

Centro Oftalmológico Popular

📍 Condell #1490 y Av Obispo Valdés #1421

- **Receta de lentes**
- **Compra de lentes**
- **Exámenes campo visual, Curva de Tensión Ambulatoria y más.**

Farmacias Populares

📍 Molina #468

- **Venta de medicamentos**
- **Insumos para mascotas**



www.redsaludpopular.cl



[/redsaludpopular](https://www.instagram.com/redsaludpopular)

