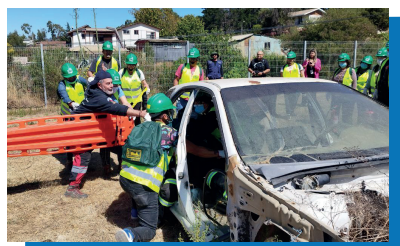




Vecinos de Laguna Verde fueron capacitados para enfrentar emergencias

En el cuartel de la 16° Compañía de Bomberos de Laguna Verde se impartió el curso CERT a una veintena de dirigentes vecinales de la localidad, una iniciativa del Área de Salud Municipal que capacita en materias referentes a prevención y control de incendios; atención pre-hospitalaria en escenarios de desastre; búsqueda y rescate superficial; apoyo psicológico en desastres y organización del equipo comunitario, entre otras.



CESFAM ESPERANZA: GRAN PRESENCIA Y PARTICIPACIÓN EN AVANZADA BARRIAL DE NIÑECES Y JUVENTUDES

Con gran participación se desarrolló la Avanzada Barrial de Niñeces y Juventudes organizada por el CESFAM Esperanza. Instancia que se llevó a cabo en la Plaza Esperanza y se entregaron diferentes prestaciones y orientaciones sanitarias.



VECINOS Y VECINAS DE ESPERANZA PARTICIPAN EN EXITOSO TALLER DE SALUD INTEGRAL

En la junta de vecinos N° 2 de Esperanza, ubicada en calle Los Boldos se llevó a cabo el Taller Lúdico de Salud integral, cuyo objetivo es promover factores protectores de la Salud en la comunidad del Cerro Esperanza, a través de la socio-educación sanitaria, integrando dinámicas participativas, lúdicas y de autocuidado, con perspectiva de permanencia en el tiempo.



HORARIOS DE ATENCIÓN

- > **Atención CESFAM** Lunes a viernes **08:00 a 20:00** hrs. y sábado de **09:00 a 13:00** hrs.
- > **SOME** Lunes a viernes de **08:00 a 20:00** hrs. y sábado de **09:00 a 13:00** hrs.
- > **OIRS** Lunes a viernes de **08:00 a 20:00** hrs. y sábado de **09:00 a 13:00** hrs.
- > **Farmacia** Lunes a viernes de **08:00 a 20:00** hrs. y sábado de **09:00 a 13:00** hrs.
- > **Retiro de alimentación (PACAM-PNAC)** Lunes a jueves de **08:00 a 13:00** hrs. Viernes de **08:00 a 13:00** hrs.
- > **Requisitos para Inscripción (documentos)** carnet de identidad/ DNI o pasaporte, Acta de inscripción en caso de niños y niñas extranjeros y certificado de residencia o algún documento que acredite el domicilio.

Si estás interesada/o en participar con nosotras/os u obtener información, acércate a **Encargad@ de Participación y Promoción** : **María Antonieta Manzo**, correo electrónico **mmanzo@cmvalparaiso.cl**

¡Salud a precio justo!



RED SALUD POPULAR

Laboratorio Clínico

📍 Washington #32

- **Más de 130 exámenes disponibles. Toma de muestras de sangre, orina, deposiciones y más.**
- **Curaciones simples, retiro de suturas, inyecciones intramusculares.**

Centro de Salud Popular

📍 Errázuriz #1042

- **Centro Audiológico**
- **Medicina enfoque Salud Mental**
- **Medicina general**
- **Nutrición y dietética**
- **Masajes**

Centro Oftalmológico Popular

📍 Condell #1490 y Av Obispo Valdés #1421

- **Receta de lentes**
- **Compra de lentes**
- **Exámenes campo visual, Curva de Tensión Ambulatoria y más.**

Farmacias Populares

📍 Molina #468

- **Venta de medicamentos**
- **Insumos para mascotas**



www.redsaludpopular.cl



[/redsaludpopular](https://www.facebook.com/redsaludpopular)

