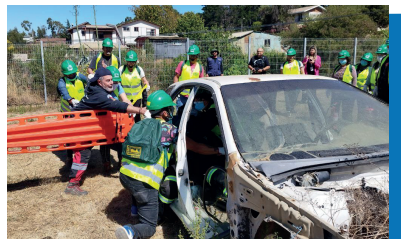




Vecinos de Laguna Verde fueron capacitados para enfrentar emergencias

En el cuartel de la 16° Compañía de Bomberos de Laguna Verde se impartió el curso CERT a una veintena de dirigentes vecinales de la localidad, una iniciativa del Área de Salud Municipal que capacita en materias referentes a prevención y control de incendios; atención pre-hospitalaria en escenarios de desastre; búsqueda y rescate superficial; apoyo psicológico en desastres y organización del equipo comunitario, entre otras.



CECOSF JUAN PABLO II: GRAN PRESENCIA Y PARTICIPACIÓN EN AVANZADA BARRIAL DE NIÑECES Y JUVENTUDES

Con gran participación se desarrolló la Avanzada Barrial de Niñeces y Juventudes organizada por el CESFAM Rodelillo y CECOSF Juan Pablo II. Instancia que se llevó a cabo en el Polideportivo Tranque Seco y se entregaron diferentes prestaciones y orientaciones sanitarias a alumnos de diferentes establecimientos del sector.



CENTRO DE MADRES JOSÉ MARÍA ESCRIVÁ RECIBIÓ OPERATIVO DE SALUD

Con muy buena valoración de la comunidad se llevó a cabo operativo de salud mental en la Sede del Centro de Madres José María Escrivá de Balaguer. Se instaló stand con información sobre prevención de cáncer de mamas, EMPA, EMPAM y salud mental, además de toma de presión y exámenes hemogluco-test de forma espontánea. Finalizando con taller de autocuidado y técnicas de meditación.



HORARIOS DE ATENCIÓN

- › **Atención CECOSF** Lunes a jueves de **8:00 a 17:00** hrs. y viernes de **8:00 a 16:00** hrs.
- › **SOME** Lunes a jueves de **08:00 a 14:00** hrs. y de **15:00 a 17:00** hrs.
Viernes de **08:00 a 14:00** hrs. y de **15:00 a 16:00** hrs.
- › **Farmacia** Lunes a jueves de **8:00 a 13:00** hrs. y de **14:00 a 17:00** hrs.
Viernes de **8:00 a 13:00** hrs. y de **14:00 a 16:00** hrs.
- › **Retiro de alimentación (PACAM-PNAC)** Lunes a viernes de **8:30 a 12:30** hrs.
- › **Horario Vacunación (No Covid)** Martes y Jueves de **14:30 a 16:00** hrs. (Previa Confirmación
Whatsapp +56964529540)
- › Requisitos para Inscripción (documentos) carnet de identidad o pasaporte y certificado de residencia o comprobante de domicilio.

Si estás interesada/o en participar con nosotras/os u obtener información, acércate a **la Gestora comunitaria de nuestro CECOSF: Paulina Espinoza**, correo electrónico pespinozag@cmvalparaiso.cl

¡Salud a precio justo!



RED SALUD POPULAR

Laboratorio Clínico

📍 Washington #32

- **Más de 130 exámenes disponibles.**
Toma de muestras de sangre, orina, deposiciones y más.
- **Curaciones simples, retiro de suturas, inyecciones intramusculares.**

Centro de Salud Popular

📍 Errázuriz #1042

- **Centro Auditivo**
- **Medicina enfoque Salud Mental**
- **Medicina general**
- **Nutrición y dietética**
- **Masajes**

Centro Oftalmológico Popular

📍 Condell #1490 y Av Obispo Valdés #1421

- **Receta de lentes**
- **Compra de lentes**
- **Exámenes campo visual, Curva de Tensión Ambulatoria y más.**

Farmacias Populares

📍 Molina #468

- **Venta de medicamentos**
- **Insumos para mascotas**



www.redsaludpopular.cl



[/redsaludpopular](https://www.instagram.com/redsaludpopular)

