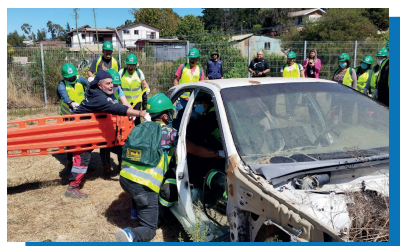




Vecinos de Laguna Verde fueron capacitados para enfrentar emergencias

En el cuartel de la 16° Compañía de Bomberos de Laguna Verde se impartió el curso CERT a una veintena de dirigentes vecinales de la localidad, una iniciativa del Área de Salud Municipal que capacita en materias referentes a prevención y control de incendios; atención pre-hospitalaria en escenarios de desastre; búsqueda y rescate superficial; apoyo psicológico en desastres y organización del equipo comunitario, entre otras.



CESFAM PADRE DAMIÁN: GRAN PRESENCIA Y PARTICIPACIÓN EN AVANZADA BARRIAL DE NIÑECES Y JUVENTUDES

Con gran participación se desarrolló la Avanzada Barrial de Niñeces y Juventudes organizada por el CESFAM Padre Damián. Instancia que se llevó a cabo en el Colegio Roberto Bravo y se entregaron diferentes prestaciones y orientaciones sanitarias.



POBLACIÓN LAS PALMAS CELEBRÓ 30 AÑOS CON MÚSICA Y CULTURA PARA LA COMUNIDAD

Organizado por Batucada Bloko Afro Ilu Oke y Centro Cultural La Juguera, la actividad se realizó el día sábado 5 de octubre de 2024 en Plaza Sector Roizblat con variadas actividades desde el mediodía. Esta actividad movilizó a la comunidad organizada y vecinos del sector, contando con gran cantidad de público.



HORARIOS DE ATENCIÓN

- > **Atención CESFAM** lunes a viernes de **08:00 a 20:00** hrs.
- > **SAPU** lunes a viernes de **17:00 a 08:00** hrs. y sábado, domingo y festivos **24** hrs.
- > **SOME** lunes a jueves de **08:00 a 19:50** hrs.. Viernes de 08:00 a 12:50 sábado de **09:00 a 12:50** hrs.
- > **OIRS** lunes a viernes de **08:00 a 20:00** hrs. y sábado de **9:00 a 13:00** hrs.
- > **FARMACIA** lunes a viernes de **08:00 a 19:50** hrs. y sábado de **09:00 a 12:50** hrs.
- > **Retiro de Alimentación (PACAM-PNAC)** lunes a jueves de **08:00 a 12:50** hrs. y de **14:00 a 15:20** hrs. Viernes de **08:00 a 12:20** hrs.
- > **Requisitos de inscripción (documentos)** carnet de identidad o pasaporte y certificado de residencia o comprobante de domicilio.

Si estás interesada/o en participar con nosotras/os u obtener información, acércate a **Encargad@ de Participación y Promoción: Ivonne Pino**, correo electrónico **ipino@cmvalparaiso.cl**

¡Salud a precio justo!



RED SALUD POPULAR

Laboratorio Clínico

📍 Washington #32

- **Más de 130 exámenes disponibles. Toma de muestras de sangre, orina, deposiciones y más.**
- **Curaciones simples, retiro de suturas, inyecciones intramusculares.**

Centro de Salud Popular

📍 Errázuriz #1042

- **Centro Auditivo**
- **Medicina enfoque Salud Mental**
- **Medicina general**
- **Nutrición y dietética**
- **Masajes**

Centro Oftalmológico Popular

📍 Condell #1490 y Av Obispo Valdés #1421

- **Receta de lentes**
- **Compra de lentes**
- **Exámenes campo visual, Curva de Tensión Ambulatoria y más.**

Farmacias Populares

📍 Molina #468

- **Venta de medicamentos**
- **Insumos para mascotas**



www.redsaludpopular.cl



[/redsaludpopular](https://www.facebook.com/redsaludpopular)

